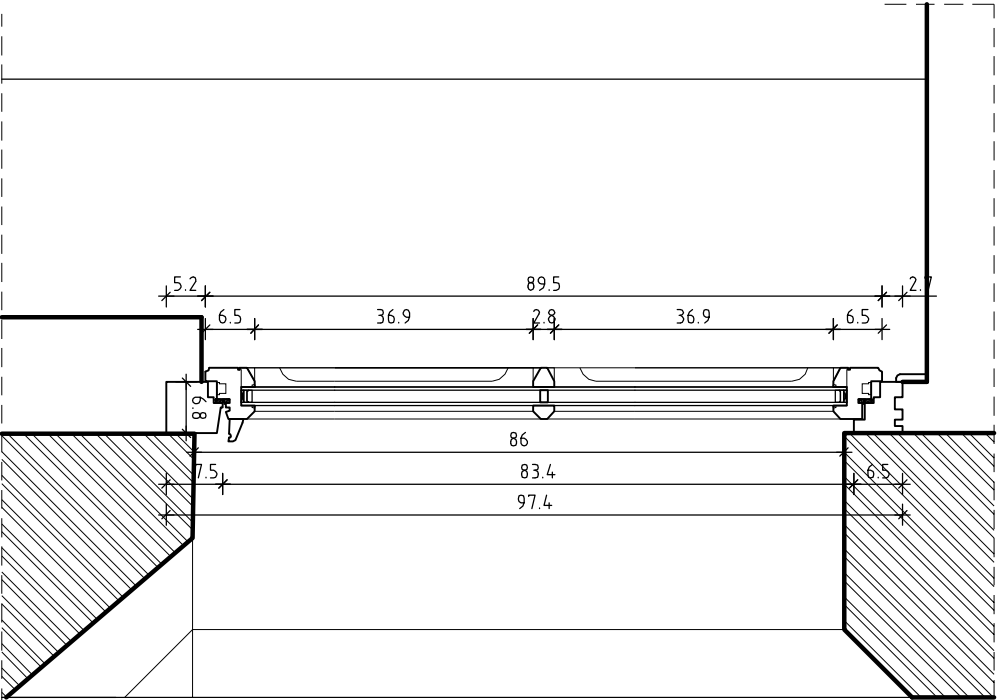
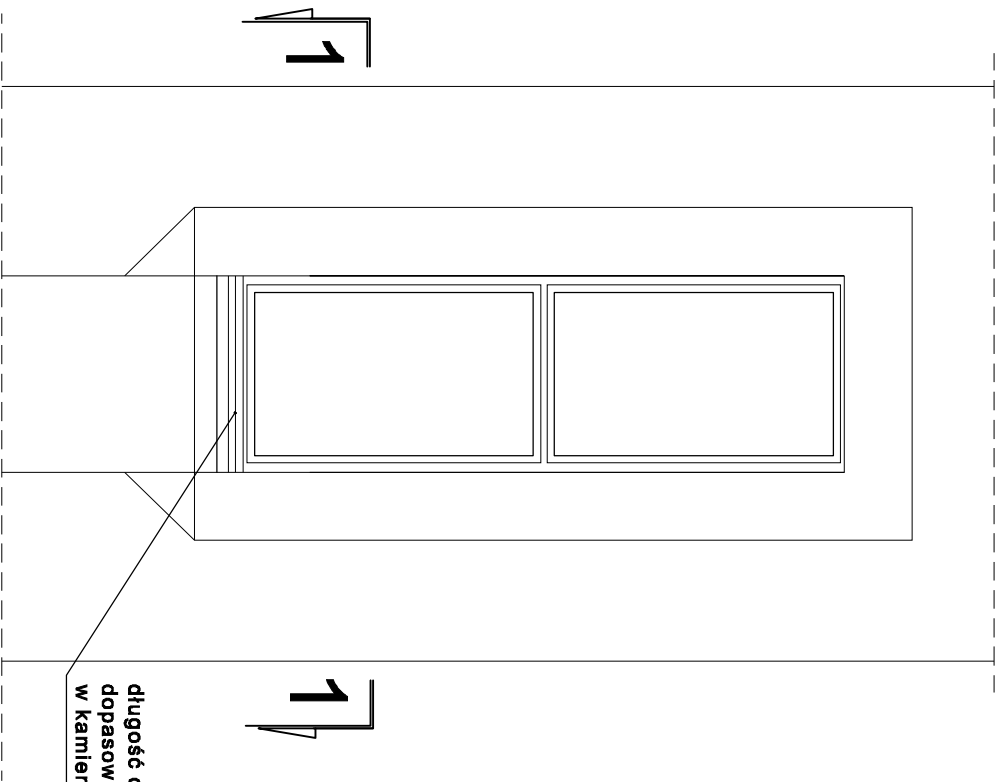


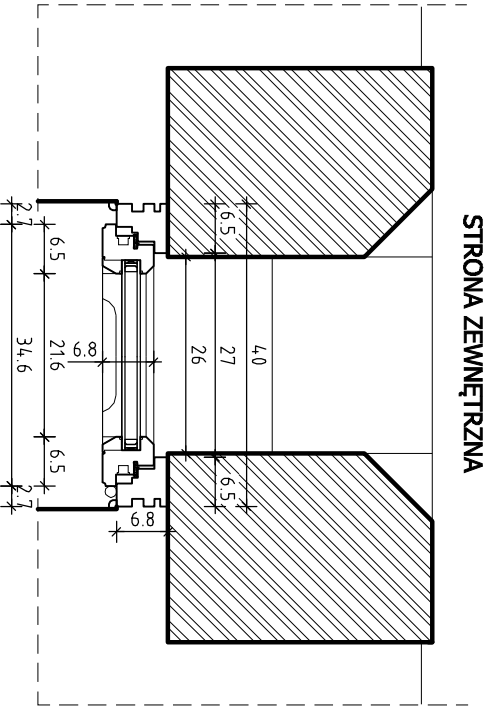
STRONA WEWNĘTRZNA WIDOK



PRZEKRÓJ 2-2



długość okapnika
dopasować do otworu
w kamieniu



STRONA ZEWNĘTRZNA

STRONA WEWNĘTRZNA

PRZEKRÓJ 1-1

OPIS TECHNICZNY:

- Okno jednoramowe z drewna dębowego, I klasy, sezonowanego, bez sęków.
Rozwieme regulacją kąta rozwarcia.
1. Ościeżnice, ramiaki klejone, łączenia na łącza stolarskie.
2. Wykończenie stolarki:
Od strony zewnętrznej dostosować kolor zgodny z badaniami stratygraficznymi,
a od strony wewnętrznej kolor stolarki dostosować do wystroju wnętrza.
Całość pokryć odpowiednim lakierem.
3. Wstawić pakiet z warstwą niskoemisyjnej folii blokującej przepływ promieni UV.
Pakiet z zewnętrzną szybą walcowaną (4-16-4).
Ciepłe ramki i uszczelki dobrać kolorystycznie do okna.
4. Okucia obwiedniowe, zawiasy na wzór istniejących, kłanika wg rys nr 107
5. Wszystkie okna uszczelić na obwodzie.
Zastosować mikrowentylację niewpywającą na wygląd zewnętrzny okna.

UWAGA:

Przed przystąpieniem do prac sprawdzić wymiary w murze.
Pracę wykonywać zgodnie z zasadami sztuki budowlanej.
Wszelkie zmiany uzgodnić z nadzorem autorskim.

WIDOK STRONA ZEWNĘTRZNA

OKNO TYP 036
III PIĘTRO
skala 1:10
4 szt. (2P , 2L)

PRO ARTE			
HANNA JUNG MIGDAŁSKA			
ARCHITEKTURA I KONSERWACJA ZABYTKÓW			
00-172 Warszawa, ul. Działa 15 m 24			
tel.kom.: 601 949 404, e-mail: hjungmigdalska@wp.pl			
OBIEKT: MUZEUM ZAMEK W GOŁUCHOWIE			
Gołuchów, ul. Działyńskich 1			
OPRACOWANIE: PROJEKT BUDOWLANO-KONSERWATORSKI - TOM II			
TEMAT RYSUNKU: PROJEKT STOLARKI OKIENNEJ			
BRANŻA: ARCHITEKTURA		Nr rysunku: 98	
AUTORZY OPRACOWANIA:		Skala: 1:10	
arch. Hanna Jung Migdałska		Plik:	
upr. bud. ST-138/88, zaśw. konserw. 309/95		Data: 09 -2015	
techn. Anita Kaproń			
Janusz Kaproń			